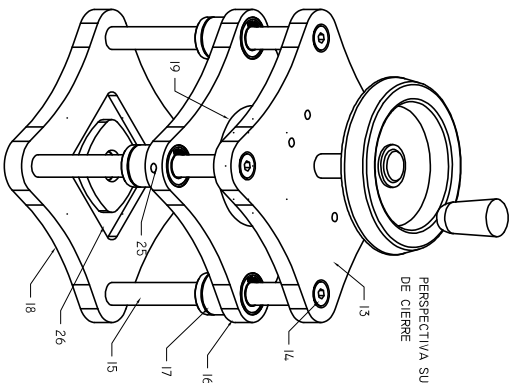
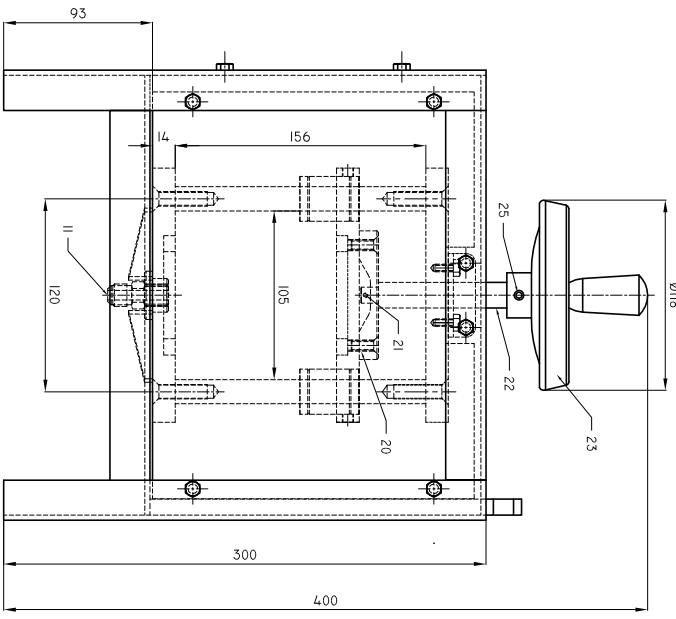
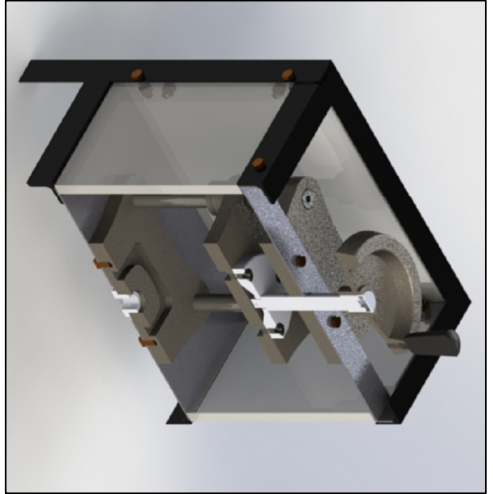


PERSPECTIVA DE CONJUNTO GENERAL



PERSPECTIVA SUBCONJUNTO DE CIERRE



ESQUEMA CORTE TRANSVERSAL DE CONJUNTO

POS.	DENOMINACION	CANT.	MATERIAL	FE50 (UNT/6)	NRO. DE PLANO / OBS.
21	ESPIÑA ELASTICA Ø3	1	DIN 1481	--	LONG:20 MM
20	TORNILLO CAB FRES M6X1	4	DIN 965	--	LONG:10 MM RAN. TORX-FAV NEGRO
19	ACOPLE TORNILLO BRIDA	1	S/PLANO	0.4	8-76-0-06+1-010 H13
18	BRIDA FIJA DE CIERRE	1	S/PLANO	2.11	8-76-0-06+1-010 H12
17	RODAMIENTO LINEAL	4	COMERCIAL	--	COD:LM60U
16	BRIDA MOVL DE CIERRE	1	S/PLANO	1.95	8-76-0-06+1-010 H10
15	COLUMNAS GUIA	4	S/PLANO	0.2	8-76-0-06+1-010 H9
14	TORNILLO CAB FRES M8X1.25	8	DIN 965	--	LONG:30 MM RAN. TORX-FAV. NEGRO
13	BRIDA SUPERIOR DISPOSITIVO	1	S/PLANO	2.3	8-76-0-06+1-010 H8
12	SUJECION SUPERIOR DISPOSITIVO	1	S/PLANO	0.25	8-76-0-06+1-010 H7
11	ADAP RECTO JIC 3/16 A NPTF	1	ACERO ZINC	--	MADRO UNF 9/16-38UNC B8PT 1/2-14
10	PORTA CONECTOR HIDRAULICO	1	S/PLANO	0.1	8-76-0-06+1-010 H6
9	TAPA FIJA TRASERA	1	S/PLANO	0.6	8-76-0-06+1-010 H5
8	TORNILLO CAB HEX M6X1	8	DIN 933	--	LONGITUD: 10 MM - ZINC DOBADO
7	TUERCA HEX M6X1	16	DIN 934	--	ZINCADO DOBADO
6	ARANDELA DE PRESION P166	16	DIN 127	--	ZINCADO DOBADO
5	ARANDELA PLANA P166	24	DIN 125	--	ZINCADO DOBADO
4	TORNILLO CAB HEX M6X1	16	DIN 933	--	LONGITUD: 25 MM - ZINC DOBADO
3	TAPA FIJA LATERAL	2	S/PLANO	0.6	8-76-0-06+1-010 H4
2	TAPA REMOVIBLE	1	S/PLANO	0.65	8-76-0-06+1-010 H3
1	ESTRUCTURA DE CONTENION	1	S/PLANO	4.9	8-76-0-06+1-010 H2

Dimensiones en milímetros. Sección 1/2" de espesor. Marca B&W. Tolerancias no indicadas DIN 7185 marca B&W. Tolerancias referencias RAV 4051. Simbolos de soldadura: marca B&W. (Solo en indicacion COMPARA)

DISEÑO PREPARED BY: **Tomas Argente**

DESCRIPCION DEL DISEÑO: **Dispositivo para prueba hidraulica de cierres**

PRESENTE DISEÑO NO FORMA PARTE DEL DISEÑO DEL OBJETO REPRESENTADO NI DE LAS REPRODUCCIONES DE LA SOCIEDAD SE RESERVA PROPIEDAD DE ACUERDO A LA LEY.

REPRESENTACION EN SERIE: **2**

REPRESENTACION EN SERIE: **0.015**

REPRESENTACION EN SERIE: **0.015**

REPRESENTACION EN SERIE: **0.015**

REPRESENTACION EN SERIE: **0.015**

REPRESENTACION EN SERIE: **0.015**

REPRESENTACION EN SERIE: **0.015**

REPRESENTACION EN SERIE: **0.015**

REPRESENTACION EN SERIE: **0.015**

REPRESENTACION EN SERIE: **0.015**

REPRESENTACION EN SERIE: **0.015**

IMPORTANTE: EL PROVEEDOR DEBERÁ SUMINISTRAR UNA MUESTRA, LA CUAL DEBE SER APROBADA POR SUBGERENCIA DESARROLLO Y NORMAS TECNICAS ANTES DE LA ENTREGA DEL PRIMER LOTE - FECHA DE APROBACION: \_\_\_\_\_ ACLARACION: \_\_\_\_\_ FIRMA \_\_\_\_\_